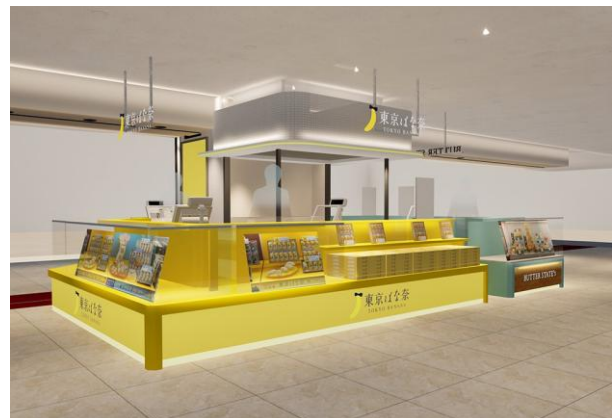


2026年6月25日
日本空港ビルディング株式会社

東京ばな奈誕生 35周年 第1ターミナル 特選洋菓子館内の東京ばな奈ワールドが リニューアル！



※画像はイメージです



日本空港ビルディング株式会社は、2026年7月1日（水）に羽田空港第1ターミナル 特選洋菓子館内にある「東京ばな奈ワールド」をリニューアルオープンします。

1991年に誕生し、35周年を迎えた『東京ばな奈』をはじめ、世代を超えて愛され続けるスイーツを展開する「東京ばな奈ワールド」。装いも新たな店舗では、『東京ばな奈』誕生35周年を記念して作られた最新作『35周年東京ばな奈 ダブルバナナ味』も同日より発売します。35年の歴史で初めてとなる“ダブルバナナ製法”を採用しており、なめらかな「バナナカスタードクリーム」の中に、果肉感のある「バナナコンフィチュール」を忍ばせた、2層仕立ての『東京ばな奈』です。

他にも、羽田空港限定の『空とぶ東京ばな奈くまッス。はちみつバナナ味、「見つけたっ!』や、東京土産の大定番『東京ばな奈「見つけたっ!』など、ラインナップを豊富に取り揃えております。ご旅行の思い出や、大切な方へのお土産選びに、ぜひお立ち寄りください。

【店舗概要】

- ブランド：東京ばな奈ワールド
- オープン日：2026年7月1日（水）
- 場所：第1ターミナル 2F マーケットプレイス 特選洋菓子館
- 営業時間：6:00～20:00

※2026年7月8日（水）より第1ターミナル「羽田スタースイーツ」でも展開を予定しています。

※内容は予告なく変更となる場合がございます。

本件に関するお問い合わせ：

日本空港ビルディング株式会社 国内リテール部 国内営業課

TEL：03-5757-8517 9:00～17:30（土日祝除く）