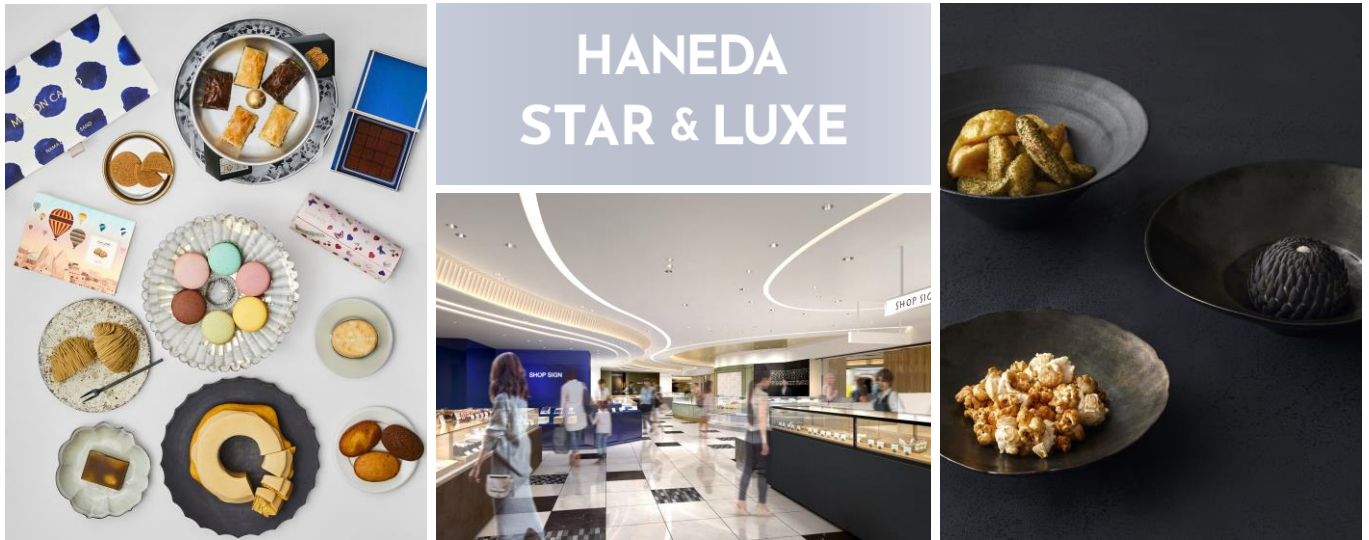


2025年1月21日  
日本空港ビルディング株式会社

羽田空港でしか出会えない、和洋を超えた新たな土産を。

## 「HANEDA STAR &amp; LUXE」

2月20日（木）オープン！



日本空港ビルディング株式会社は、2025年2月20日（木）羽田空港第1ターミナル2階マーケットプレイスに「HANEDA STAR&LUXE」をオープンします。

大切なシーンで贈るギフトにふさわしい「特別感」や「新しさ」を求めるお客さまのニーズにお応えするため、当店では「洗練」と「上質」をテーマに、伝統と格式ある老舗の逸品から、話題のスイーツブランドなど、和洋と古今の食文化の垣根を超えた多彩なラインアップを取り揃えています。

さらに、日本の食文化を世界に発信し、ミシュランガイド等でも高い評価を得ているシェフ達が考案した新しいスイーツも展開。日本全国、世界各国の結節点である羽田空港だからこそ出会える、旅の高揚感や旅先で大切な人に会う喜びに寄り添うギフトをお届けします。

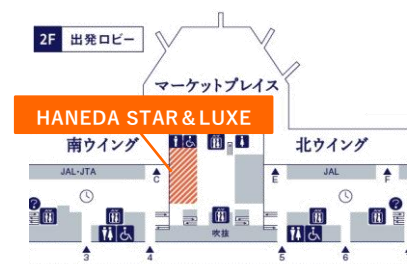
ぜひ「HANEDA STAR & LUXE」で、特別なひとときをお楽しみください。

## 《出店ブランド一覧》

諸鉤 morokagi ※新ブランド イートインスペースあり	叶 匠壽庵
いったつみとらどう ※常設店初	福砂屋
MAISON CACAO	ねんりん家
Régalez-Vous	Nadir Gullu
Mr. CHEESECAKE	LADURÉE
とらや	THE PENINSULA BOUTIQUE & CAFÉ ※POP UP
小布施堂	※順不同。詳細については、後日改めてご案内します。

## 【店舗概要】

- 名称：HANEDA STAR & LUXE
- オープン日：2025年2月20日（木）
- 場所：第1ターミナル2階マーケットプレイス
- 営業時間：6:00～20:00 ※オープン日のみ、10:00より営業開始



本件に関するお問い合わせ：

日本空港ビルディング株式会社 リテール営業部 MD戦略課 TEL：03-5757-8521 9:00-17:30（土日祝除く）