

# HANEDA

Tokyo  
International  
Airport

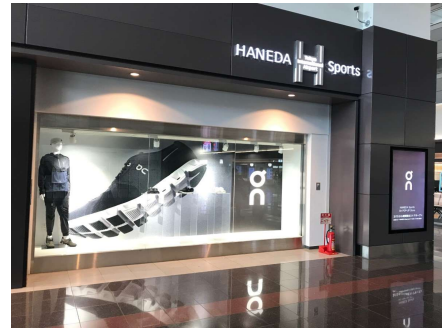
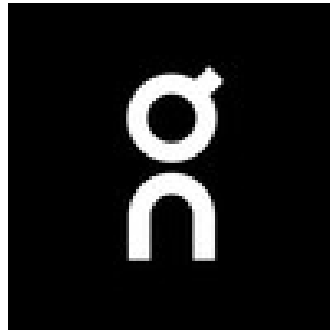
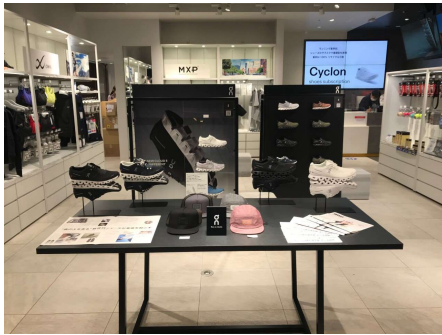


News Release

2022年3月18日

日本空港ビルデング株式会社

## スイス発スポーツブランド「On(オン)」が HANEDA Sports 内に期間限定 POPUP ストアを OPEN!!



日本空港ビルデング株式会社とオン・ジャパン株式会社は、HANEDA Sports 内にスイス発のスポーツブランド「On(オン)」POPUP ストアを期間限定でオープンします。「On(オン)」は今夏開催予定の北海道マラソン2022のオフィシャルウェアパートナーとして正式に採用されています。快適で優れた機能性のシューズやアパレル等を取り揃えてお待ちしております。

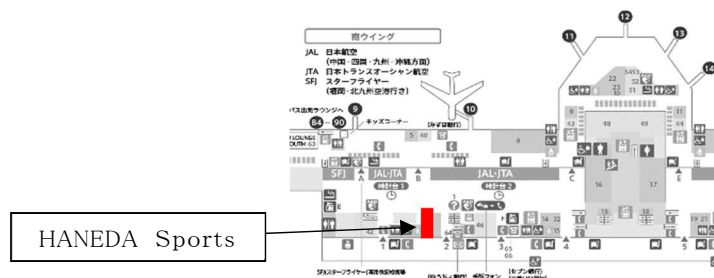
また、オープンを記念して税込 15,000 円以上のご購入の方へ、On オリジナルバックパックをプレゼントしております。※プレゼント数、カラーなくなり次第終了

### 【店舗概要】

店舗名 HANEDA Sports 「On(オン)」POPUP ストア  
オープン日 2022年3月15日(火)～  
場所 羽田空港第1ターミナル2階出発ロビー  
営業時間 9:00～17:00 ※営業時間変更の場合あり。  
電話番号 03-6428-8154  
取扱商品 シューズ、アパレル、キャップ、ソックス



オリジナルバックパック



### On(オン)

Onは2010年にスイスのチューリッヒで創業。独自のCloudTec®システムは世界特許を取得しており、軽量で快適なシューズを開発しています。2020年の東京五輪ではスイスチームのオフィシャルパートナーに。Onの革新的なプロダクトは、現在世界60カ国以上で販売されています。

本件に関するお問い合わせ:

日本空港ビルデング株式会社 旅客ターミナル運営本部 リテール営業部 業務課

TEL:03-5757-8517 9:00-17:30(土日祝除く)

Japan Airport Terminal co., Ltd.