

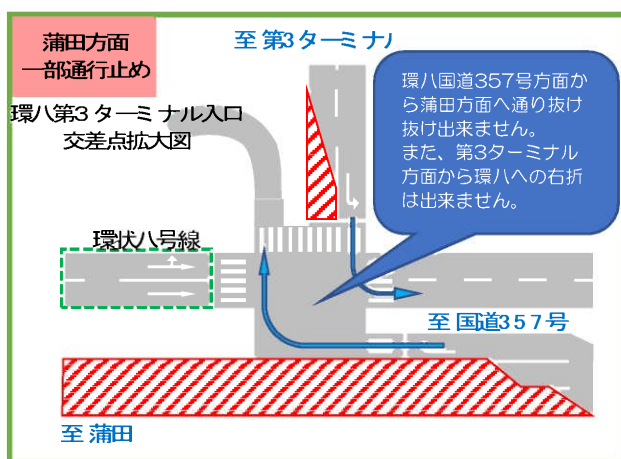
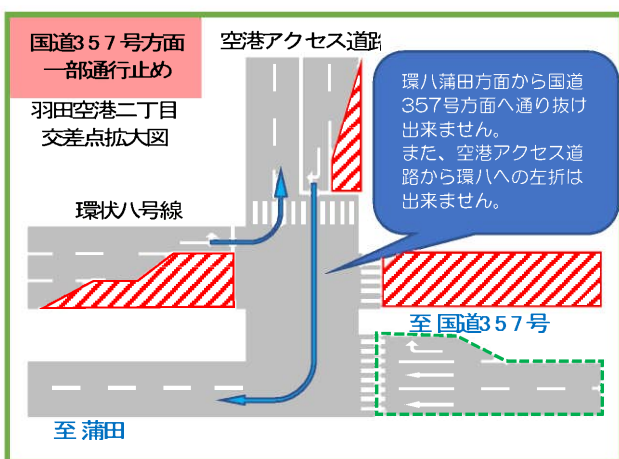
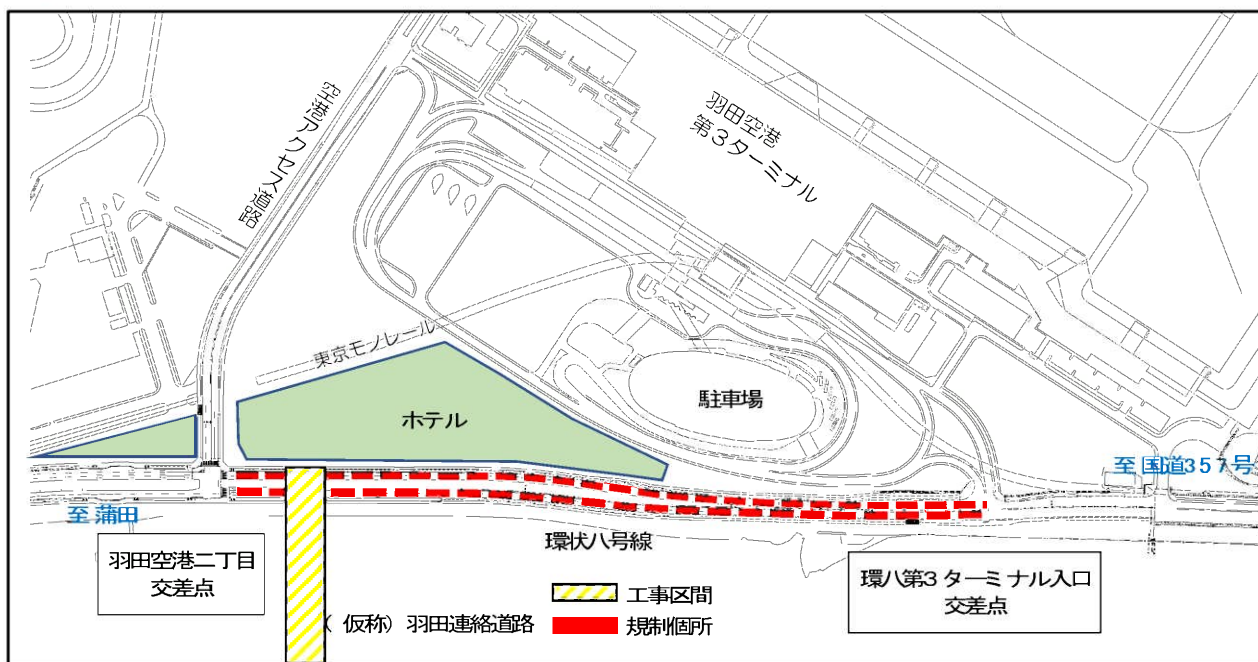
羽田空港 環状八号線 夜間一部通行止めのお知らせ

昼間は規制を解除し混雑緩和に努めます

川崎市、東京都及び国土交通省航空局が事業の施行者となる、
 (仮称)羽田連絡道路の橋梁架設工事に伴い、環状八号線について
令和3年9月6日～令和3年9月末までの間の20日程度夜間一部通行止め
 を行いますのでお知らせします。(9月分の夜間一部通行止めは次ページ参照)

対象区間: 羽田空港二丁目交差点～環八第3ターミナル入口
 規制期間: 令和3年9月6日～令和3年9月末までの間の20日程度(内訳は下段※参照)
 ※蒲田方面: 12日程度、国道357号方面: 8日程度
 (天候等により規制期間が変更となる場合がございます)

規制時間: **23:00～6:00**



皆様には、都市計画道路殿町羽田空港線ほか道路築造工事にご協力を賜り、厚くお礼申し上げます。
 このたび、多摩川に架かる橋の橋桁架設工事に伴う**足場の撤去**を行います。
 工事中は、何かとご不便をおかけしますが、ご理解、ご協力を賜りますようお願い致します。



川崎市 建設緑政局 広域道路整備室

五洋・日立造船・不動産トラ・横河・本間・高田共同企業体

電話番号: 044-200-0436

電話番号: 044-201-9381

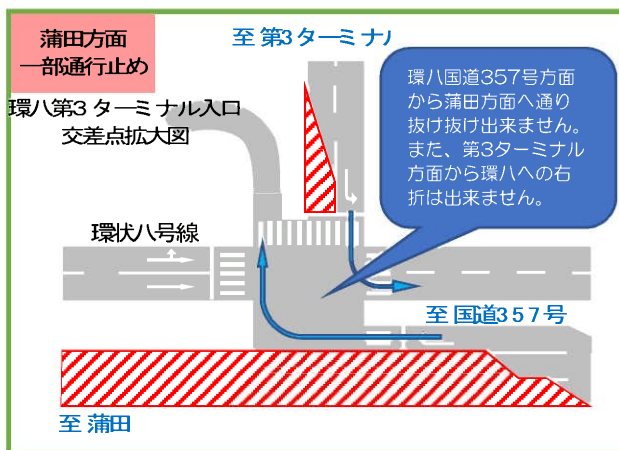
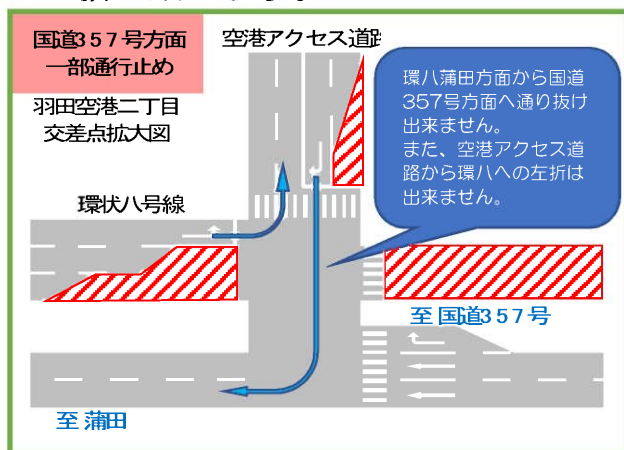
羽田空港 環状八号線 夜間一部通行止めのお知らせ (令和3年9月分)

現在工事中の羽田空港の環状八号線について、令和3年9月分の夜間一部通行止めをお知らせ致します。

蒲田方面の一部通行止めについては、9月17日(金)～30日(木)の23:00～6:00(日曜を除く、12日間)

国道357号方面の一部通行止めについては、9月6日(月)～14日(火)の23:00～6:00(日曜を除く、8日間)を予定しております。

工事の進捗及び天候等により規制期間が変更となる場合がございますので、ご通行の皆様には大変ご不便をおかけしますが、ご協力を宜しくお願い致します。



- ・ 蒲田方面 (外回り夜間一部通行止め)
場所: 環八第3ターミナル入口交差点～羽田空港二丁目交差点
規制日: 9月17日(金)～30日(木)(日曜除く)
規制時間: 23:00～6:00
- ・ 国道357号方面(内回り夜間一部通行止め)
場所: 羽田空港二丁目交差点～環八第3ターミナル入口交差点
規制日: 9月6日(月)～14日(火)(日曜除く)
規制時間: 23:00～6:00

日頃より公共工事へのご理解・ご協力ありがとうございます。

夜間一部通行止めの情報については随時更新して参りますので、

ご理解ご協力をよろしくお願い致します。



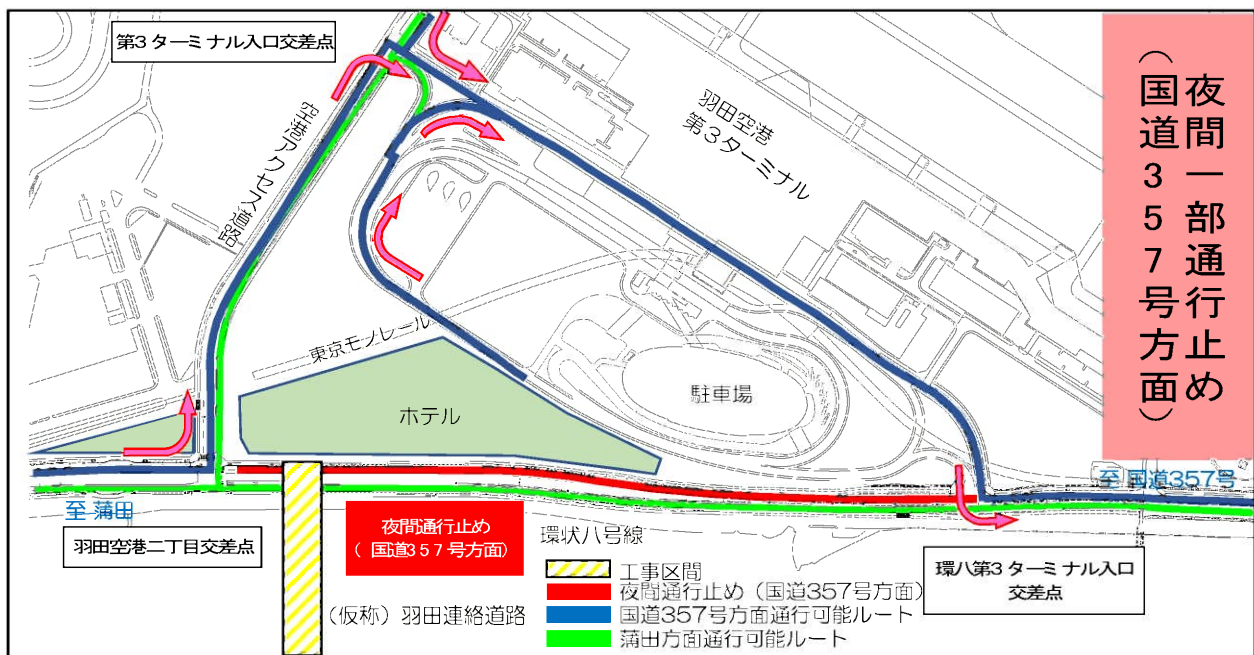
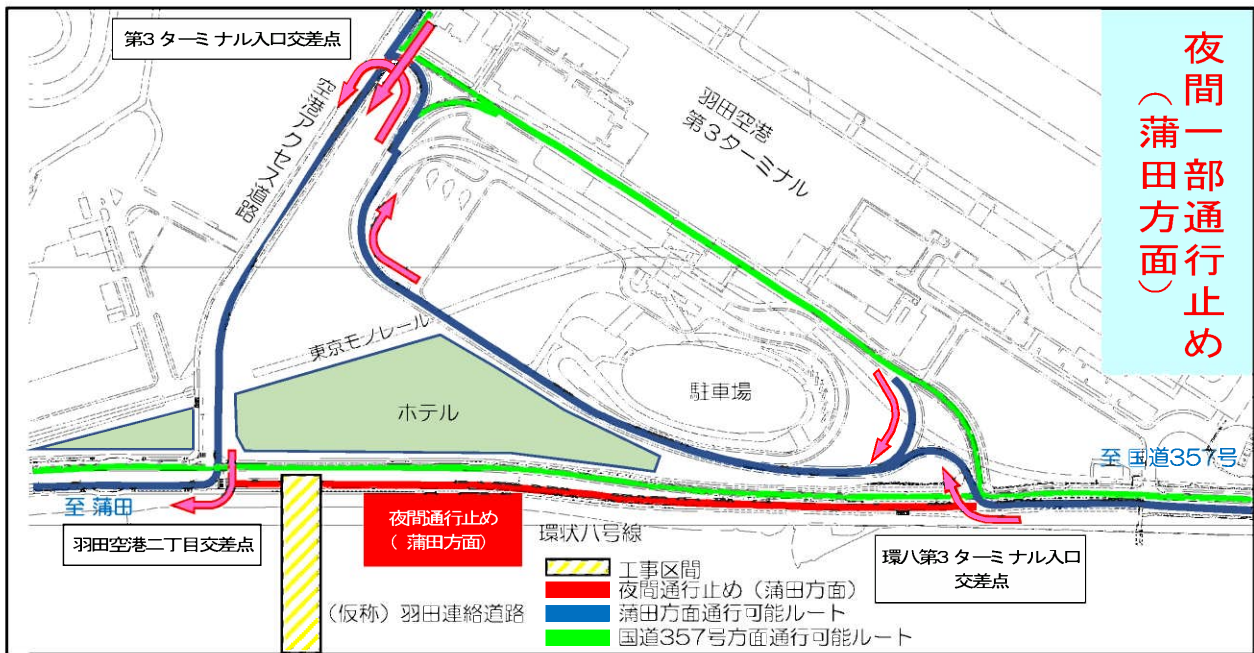
川崎市 建設緑政局 広域道路整備室

電話番号: 044-200-0436

五洋・日立造船・不動テトラ・横河・本間・高田共同企業体

電話番号: 044-201-9381

■夜間規制時の迂回路



環状八号線において羽田空港二丁目交差点から環八第3ターミナル入口交差点の夜間一部通行止めの際には、迂回を促すよう広域に迂回路看板を設置いたします。

なお、迂回路については、特殊車両の通行はできませんので、ご留意願います。

今後も引き続き、夜間一部通行止め、夜間車線規制等実施してまいりますので、ご理解、ご協力をよろしくお願いいたします。



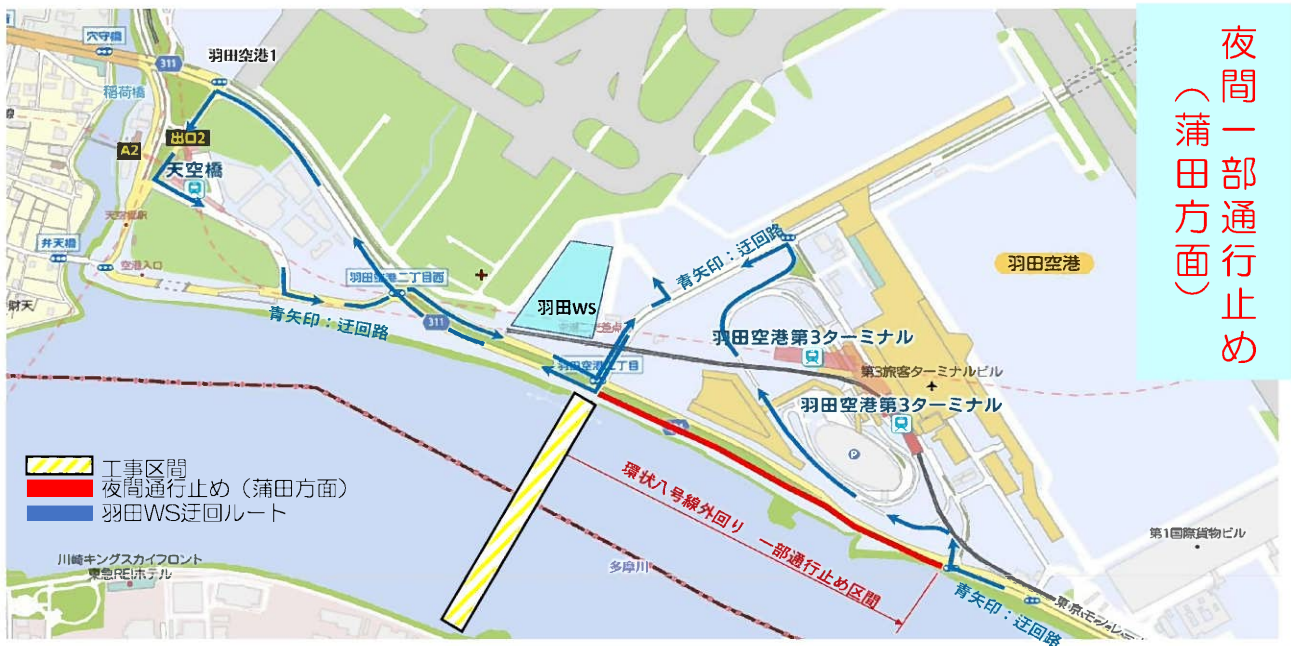
川崎市 建設緑政局 広域道路整備室

電話番号：044-200-0436

五洋・日立造船・不動テトラ・横河・本間・高田共同企業体

電話番号：044-201-9381

■夜間規制時 工事用車両(羽田ワークステーション関係車両)の迂回路図



環状八号線において羽田空港二丁目交差点から環八第3ターミナル入口交差点の夜間一部通行止めの際は、迂回を促すよう広域に迂回路看板を設置いたします。

羽田ワークステーションへの迂回路は上図のルートをご利用頂きますようお願いいたします。

今後も引き続き、夜間一部通行止め、夜間車線規制等実施してまいりますので、ご理解、ご協力をよろしくお願いいたします。