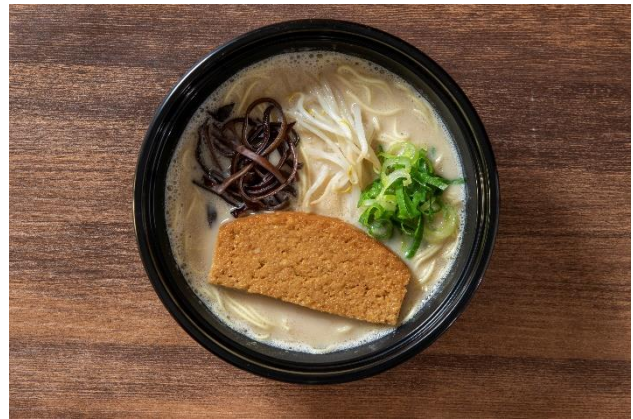




ヨーカイ エクスプレス
ラーメン自動販売機「Yo-Kai Express」に
一風堂コラボメニューが新登場！



「一風堂 博多とんこつラーメン」



「IPPUDO プラントベース(豚骨風)ラーメン」

ラーメン自動販売機「Yo-Kai Express(ヨーカイエクスプレス)」※に、一風堂とコラボした新メニュー「一風堂 博多とんこつラーメン」と、完全植物性のビーガンラーメン「IPPUDO プラントベース(豚骨風)ラーメン」(税込 980 円)の2種類が2022年9月1日(木)より新登場します！

注文後約90秒で熱々の出来たてのラーメンが楽しめるラーメン自動販売機「Yo-Kai Express(ヨーカイエクスプレス)」は、定番メニューの「鶏 Yuzu Shio」(塩)、「東京 Shoyu」(醤油)、「九州 Tonkotsu」(とんこつ)、「札幌 Spicy Miso」(みそ)に加え、「一風堂 博多とんこつラーメン」、「IPPUDO プラントベース(豚骨風)ラーメン」のラインアップで、お店に負けない本格的なラーメンを提供します。

※米シリコンバレーでラーメン自動販売機を手がけるスタートアップ企業。社名の「Yo-Kai」は「妖怪」からネーミングされており、いつでもどんな場所でも人々を楽しませたいという思いが込められています。

【概要】

場 所 羽田空港第2ターミナル1階「グルメ24」自販機レストラン

発 売 日 2022年9月1日(木)

価 格 「一風堂 博多とんこつラーメン」、「IPPUDO プラントベース(豚骨風)ラーメン」各980円(税込)

※定番メニュー「鶏 Yuzu Shio」、「東京 Shoyu」、「九州 Tonkotsu」「札幌 Spicy Miso」各790円(税込)

決 済 方 法 クレジットカード(Visa、Mastercard、JCB 他)・交通系IC・電子マネー(PayPay・nanaco・楽天Edy 他)



本件に関するお問い合わせ先:

日本空港ビルディング株式会社 事業開発課 TEL:03-5757-8098 9:00~17:30(土日祝除く)

広報・ブランド戦略室(メディア用) TEL:03-5757-8030