

— ベビーカーは大切な命を乗せています —

# ちょっと気づかう、そっと見守る

ベビーカー利用者や周囲の方は、「子どもの安全」「子育てしやすい環境づくり」のため、お互いに配慮や理解をお願いします。



混雑時などには、利用者どうし譲り合い、快適に利用できるよう、心がけましょう！

ベビーカーマークは、  
ベビーカーを安心・  
安全に使用するため  
のマークです。

### ベビーカーマーク

ベビーカー使用者が安心して利用  
できる場所や設備（エレベーター、  
鉄道やバスの車両スペース等）を  
表しています。



### ベビーカー 使用禁止マーク

ベビーカーの使用を禁止する  
場所や設備（エスカレーター  
等）を表しています。



ベビーカー利用者には、  
温かい気持ちを持って接し、  
見守りましょう。

周囲の  
方は

エレベーターがない場所での  
上り下りなど、  
手助けを申し出てみましょう。

- ◎エスカレーター等が利用可能な方は、エレベーターの使用を譲ってくださるようお願いします。
- ◎スペースを少し広めに利用することがあります。

ベビーカーを  
ご使用の方へ

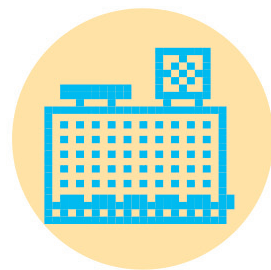
- ◎周囲の方との接触や通行の妨げなど、ベビーカーの操作には気をつけましょう。
- ◎困っているときは遠慮せず手助けをお願いしてみましょう。

「公共交通機関等におけるベビーカー利用に関する協議会」は子育てしやすい環境づくりを目指しています。

<協議会構成員> (NPO法人)せたがや子育てネット、(NPO法人)びーのびーの、子育て応援とうきょう会議、主婦連合会、ベビーカー安全協議会、北海道旅客鉄道株式会社、東日本旅客鉄道株式会社、東海旅客鉄道株式会社、西日本旅客鉄道株式会社、四国旅客鉄道株式会社、九州旅客鉄道株式会社、(一社)日本民営鉄道協会、(一社)日本地下鉄協会、(公社)日本バス協会、(一社)日本旅客船協会、(一社)全国空港ビル協会、(一社)日本ホテル協会、(一社)日本ショッピングセンター協会、日本百貨店協会、(一社)日本ビルディング協会連合会、(公財)交通エコロジー・モビリティ財団、経済産業省、国土交通省

♥ベビーカーは大切な命を乗せています ♥

# ベビーカーの 安全な使用のために



ベビーカーに子どもを乗せる際には  
シートベルトを着用しましょう。



思わぬ動きでベビーカーから子どもが転落することがあります。

エスカレーターや階段は  
ベビーカーから子どもを降ろして  
利用しましょう。



急停止などによりバランスを崩し転落することがあります。  
エレベーターを利用するか、周囲の方に協力をお願いしましょう。

段差や隙間に注意して  
操作しましょう。



段差につまずいたり隙間や溝に車輪が挟まったりすることがあります。

止めている間は、ストッパーをかけ、  
念のため手も添えて  
いるようにしましょう。



傾斜で動き出すことがあります。転倒や移動など、何か起こった際に気づかずに対応が遅れることがありますので、ベビーカーから目を離さないようにしましょう。

「公共交通機関等におけるベビーカー利用に関する協議会」は子育てしやすい環境づくりを目指しています。

<協議会構成員> (NPO法人)せたがや子育てネット、(NPO法人)びーのびーの、子育て応援とうきょう会議、主婦連合会、ベビーカー安全協議会、北海道旅客鉄道株式会社、東日本旅客鉄道株式会社、東海旅客鉄道株式会社、西日本旅客鉄道株式会社、四国旅客鉄道株式会社、九州旅客鉄道株式会社、(一社)日本民営鉄道協会、(一社)日本地下鉄協会、(公社)日本バス協会、(一社)日本旅客船協会、(一社)全国空港ビル協会、(一社)日本ホテル協会、(一社)日本ショッピングセンター協会、日本百貨店協会、(一社)日本ビルディング協会連合会、(公財)交通エコロジー・モビリティ財団、経済産業省、国土交通省

子育てにやさしい移動に関するウェブサイト



こそだてモビ

検索

# ご存知ですか、このマーク？



**ベビーカーマーク**

ベビーカー使用者が安心して利用できる場所や設備（エレベーター、鉄道やバスの車両スペース等）を表しています。



**ベビーカー使用禁止マーク**

ベビーカーの使用を禁止する場所や設備（エスカレーター等）を表しています。

「公共交通機関等におけるベビーカー利用に関する協議会」において決定（平成26年3月）された統一なマークです。平成27年5月には、JIS規格化されました。

## ＜ベビーカーご使用の方は＞

- 周囲の方との接触や通行の妨げなど、ベビーカーの操作には気をつけましょう。
- 困っているときは遠慮せず手助けをお願いしてみましょう。

## ＜周囲の方は＞

- ベビーカー使用者には、温かい気持ちを持って接し、見守りましょう。
- エレベーターがない場所での上り下りなど、手助けを申し出てみましょう。

ベビーカー使用者も周囲の方もお互いに気持ち良く利用できるよう、  
共助の気持ちでご理解・ご協力をお願いします。

## ベビーカー利用に関するキャンペーン実施中！

5月1日(月)～  
5月31日(水)

協議会で作成した共通のポスターやWebサイトを活用して、「ベビーカー利用にあたってのお願い」と「ベビーカーマーク」を広く周知・浸透させていきます。

### ■各種施設向け

— ベビーカーは大切な命を乗せています —  
**ちょっと気づかう、そっと見守る**  
ベビーカー利用者や周囲の方は、「子どもの安全・子育てしやすい環境づくりのため、お互い配慮や理解をお願いします。」

「ここらも乗れますよ」

避難時などは、利用者どうし協力し合い、快適に利用できるよう、心がけましょう！

**ベビーカーマークは、ベビーカーを安心して安全に使用するためのマークです。**

**ベビーカーマーク**は、ベビーカー利用者や周囲の方は、「子どもの安全・子育てしやすい環境づくりのため、お互い配慮や理解をお願いします。」

ベビーカー使用者には、温かい気持ちを持って接し、見守りましょう。

周囲の方は、エレベーターがない場所での手助けを申し出てみましょう。

ベビーカーマークは、ベビーカー利用者や周囲の方は、「子どもの安全・子育てしやすい環境づくりのため、お互い配慮や理解をお願いします。」

「公共交通機関等におけるベビーカー利用に関する協議会」は子育てしやすい環境づくりを目指しています。

子育てしやすい環境に関するウェブサイト [ベビーカーマーク](#) [ベビーカーマーク](#)

### ■鉄道事業者向け

— ベビーカーは大切な命を乗せています —  
**ちょっと気づかう、そっと見守る**  
ベビーカー利用者や周囲の方は、「子どもの安全・子育てしやすい環境づくりのため、お互い配慮や理解をお願いします。」

「ありがとうございます」

「どうぞ」

避難時の乗降の遅れや乗車中心などは、利用者どうし協力し合い、快適に利用できるよう、心がけましょう！

**ベビーカーマークは、ベビーカーを安心して安全に使用するためのマークです。**

**ベビーカーマーク**は、ベビーカー利用者や周囲の方は、「子どもの安全・子育てしやすい環境づくりのため、お互い配慮や理解をお願いします。」

ベビーカー使用者には、温かい気持ちを持って接し、見守りましょう。

周囲の方は、エレベーターがない場所での手助けを申し出てみましょう。

ベビーカーマークは、ベビーカー利用者や周囲の方は、「子どもの安全・子育てしやすい環境づくりのため、お互い配慮や理解をお願いします。」

「公共交通機関等におけるベビーカー利用に関する協議会」は子育てしやすい環境づくりを目指しています。

子育てしやすい環境に関するウェブサイト [ベビーカーマーク](#) [ベビーカーマーク](#)

### ■バス事業者向け

— ベビーカーは大切な命を乗せています —  
**ちょっと気づかう、そっと見守る**  
ベビーカー利用者や周囲の方は、「子どもの安全・子育てしやすい環境づくりのため、お互い配慮や理解をお願いします。」

「発車します おつかいください」

避難時の乗降の遅れや乗車中心などは、利用者どうし協力し合い、快適に利用できるよう、心がけましょう！

**ベビーカーマークは、ベビーカーを安心して安全に使用するためのマークです。**

**ベビーカーマーク**は、ベビーカー利用者や周囲の方は、「子どもの安全・子育てしやすい環境づくりのため、お互い配慮や理解をお願いします。」

ベビーカー使用者には、温かい気持ちを持って接し、見守りましょう。

周囲の方は、バスの乗降時など、手助けを申し出てみましょう。

ベビーカーマークは、ベビーカー利用者や周囲の方は、「子どもの安全・子育てしやすい環境づくりのため、お互い配慮や理解をお願いします。」

「公共交通機関等におけるベビーカー利用に関する協議会」は子育てしやすい環境づくりを目指しています。

子育てしやすい環境に関するウェブサイト [ベビーカーマーク](#) [ベビーカーマーク](#)

「公共交通機関等におけるベビーカー利用に関する協議会」は子育てしやすい環境づくりを目指しています。

＜協議会構成員＞ (NPO法人)せたがや子育てネット、(NPO法人)ひーのびーの、子育て応援とうきょう会議、主婦連合会、ベビーカー安全協議会、北海道旅客鉄道株式会社、東日本旅客鉄道株式会社、東海旅客鉄道株式会社、西日本旅客鉄道株式会社、四国旅客鉄道株式会社、九州旅客鉄道株式会社、(一社)日本民営鉄道協会、(一社)日本地下鉄協会、(公社)日本バス協会、(一社)日本旅客船協会、(一社)全国空港ビル協会、(一社)日本ホテル協会、(一社)日本ショッピングセンター協会、日本百貨店協会、(一社)日本ビルディング協会連合会、(公社)交通エコロジー・モビリティ財団、経済産業省、国土交通省